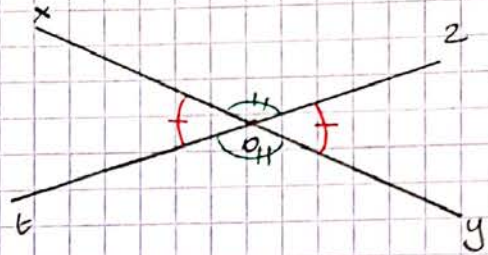


LES Angles

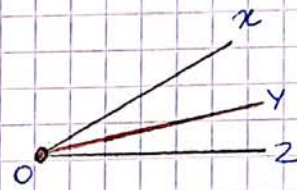
Deux angles sont opposés si

- ils ont le même sommet
- les cotés dans le prolongement l'un de l'autre

1. Si 2 angles sont opposés par le sommet ils sont de même mesure et Réciproquement

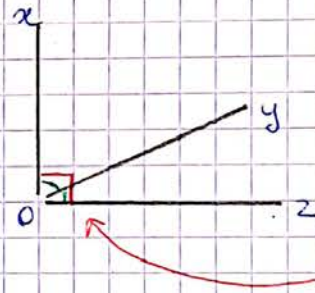


2. Angles adjacents = même sommet et côté commun



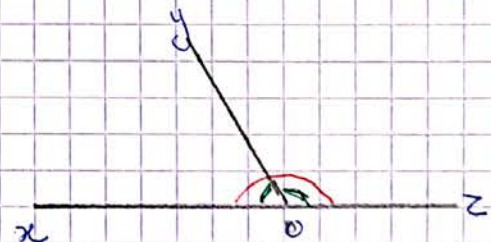
$x\hat{O}y$ et $y\hat{O}z$ sont adjacents

3. angles complémentaires = la somme des mesures = 90°



$x\hat{O}y$ et $y\hat{O}z$ sont complémentaires 90°

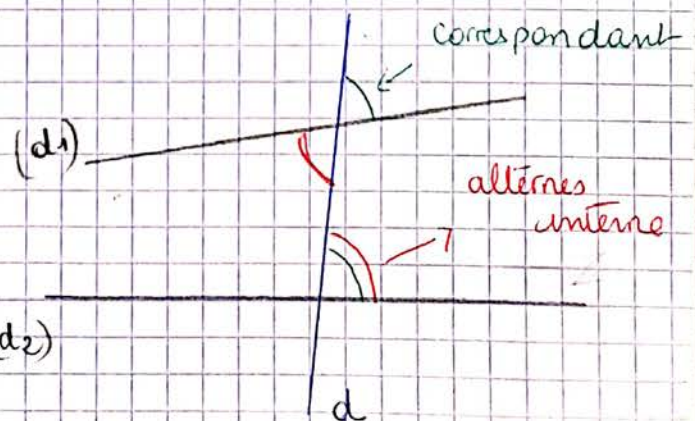
4. angles supplémentaires = la somme des mesures des angles = 180°



$x\hat{O}y + y\hat{O}z = 180^\circ$ supplémentaires

5. angles alternés internes (dans Z)

angle de part et d'autre d'une droite qui coupe 2 autres droites



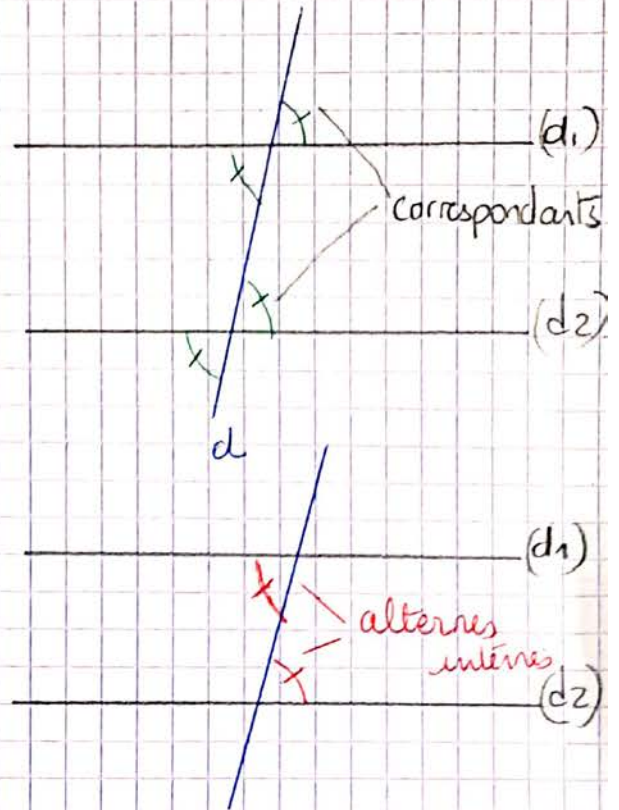
6. angles correspondants

angles du même côté de la droite sécante

! Si les droites sont parallèles

Si 2 droites \parallel sont coupées par une sécante \Rightarrow alors

- Angles correspondants sont de même mesure
- angles alternes-internes sont de même mesure



et la réciproque

Si angles correspondants sont égaux
alors les droites sont \parallel

Si angles alternes-internes sont
égaux alors droites sont \parallel .