

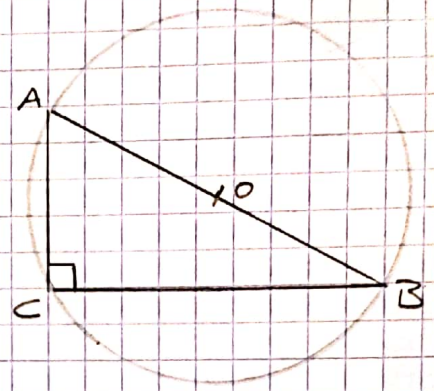
TRIANGLE Rectangle

Triangle rectangle et Cercle

Si un triangle est rectangle alors son cercle circonscrit a

- pour centre le milieu de l'hypothénuse
- pour diamètre l'hypothénuse.

et réciproquement

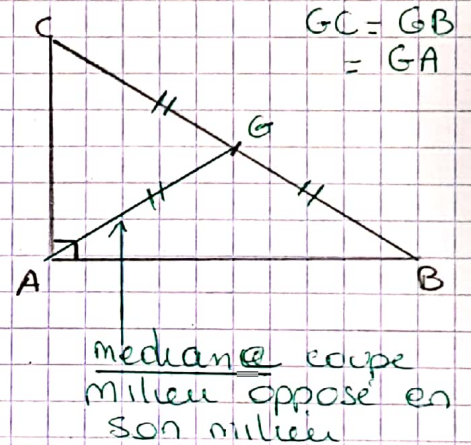


Triangle rectangle et médiane

Dans un triangle rectangle la longueur de la médiane issue de l'angle droit

= la moitié de la longueur de l'hypothénuse

et réciproquement

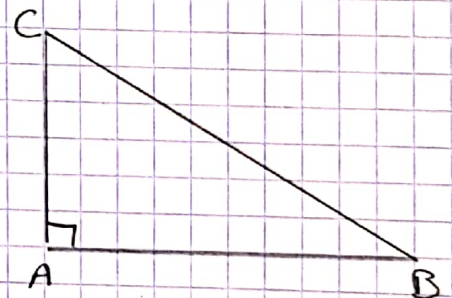


Théorème Pythagore

Si un triangle est rectangle alors le carré de la longueur de l'hypothénuse

= à la somme des carrés des longueurs de l'angle droit.

et réciproquement



$$CB^2 = AC^2 + AB^2$$

Triangle rectangle et Cosinus

Dans un triangle rectangle le cos d'un angle aigu =

$\frac{\text{longueur du côté adj.}}{\text{longueur hypoténuse}}$

cos (angle aigu) est compris entre 0 et 1

