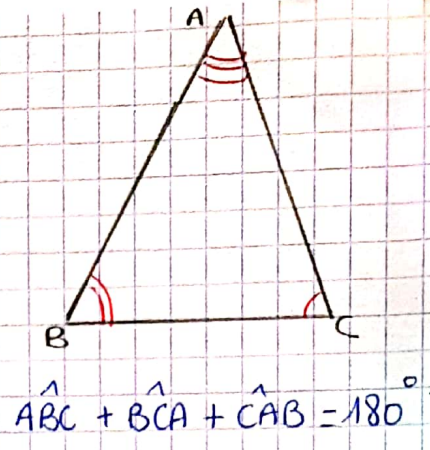


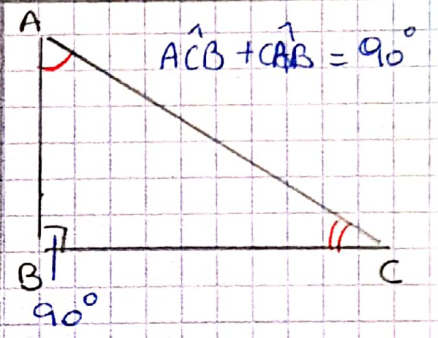
# Triangles & Angles

1) Dans un triangle la somme des angles =  $180^\circ$



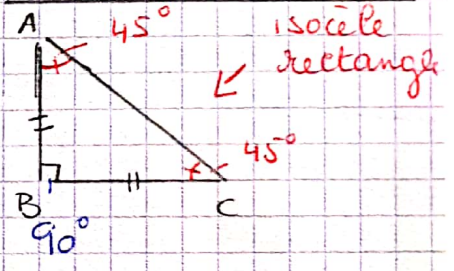
## triangle rectangle il a

- un angle = à  $90^\circ$  l'angle droit
- 2 angles aigus = leur somme =  $90^\circ$



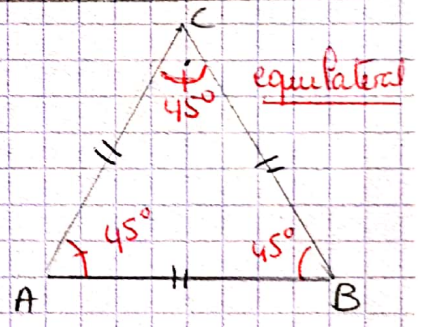
## triangle rectangle isocèle il a

- un angle =  $90^\circ$
- deux angles =  $45^\circ$  car ils sont égaux
- un angle  $90^\circ$  ; 2 angles  $45^\circ$ .



## triangle équilatéral il a

- 3 cotés égaux
- 3 angles égaux  $\Rightarrow 180 : 3 = 60^\circ$
- 3 angles = à  $60^\circ$ .



## triangle isocèle

- 2 cotés égaux  $\Rightarrow$  2 angles égaux
- la base = côté différent
- les angles à la base sont égaux

